

CARTOGRAFÍA DAS FAIXAS SECUNDARIAS DE XESTIÓN DE BIOMASA

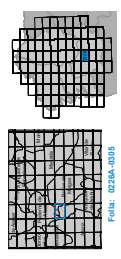
- Parcelas afectadas
- Faixa Protección 50m
- Solo de Nucleo Rural
- Solo Urbano
- Solo Urbanizable
- Delimitación Automática
- Delimitación Enviada polo Concello

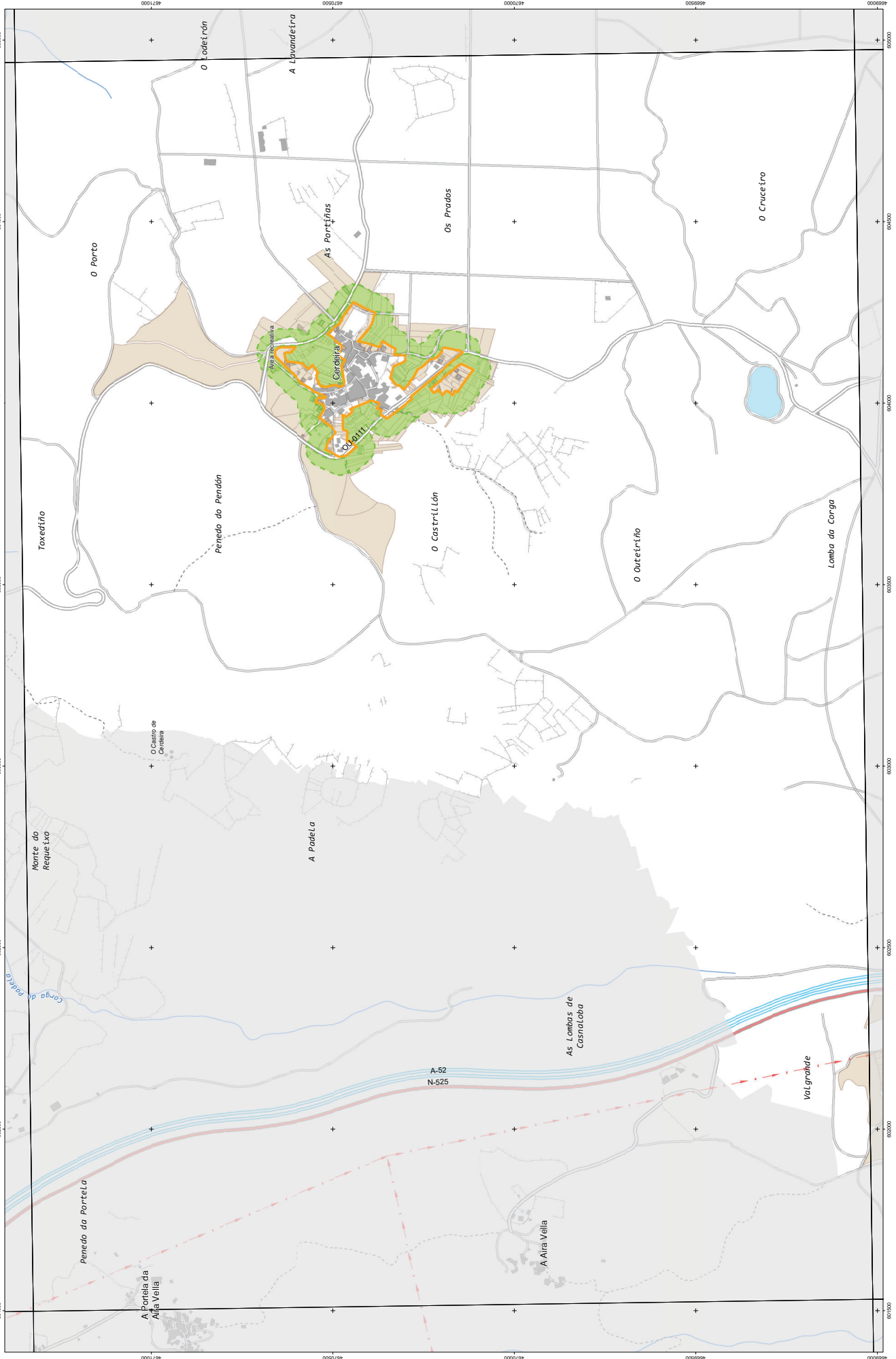
Parcelas afectadas por faixas de 50 metros entorno a núcleos

Coordenadas das espaldas da foto

Nº	X (m)	Y (m)	Extensión (m ²)
1	609202.9	469480.3	7.248.950
2	609202.9	469480.3	42.500.000
3	609204.6	4692217.5	7.243.850
4	609204.6	4692217.5	42.500.000
5	609206.2	4691961.1	7.248.950
6	609206.2	4691961.1	42.500.000

Fonte: IGN, IGN, IGN, IGN, IGN, IGN





CARTOGRAFÍA DAS FAIXAS SECUNDARIAS DE XESTIÓN DE BIOMASA

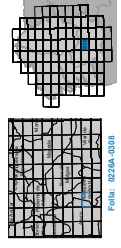
- Parcelas afectadas
- Faixa Protección 50m
- Solo de Nucleo Rural
- Solo Urbano
- Solo Urbanizable
- Delimitación Automática
- Delimitación Enviada polo Concello

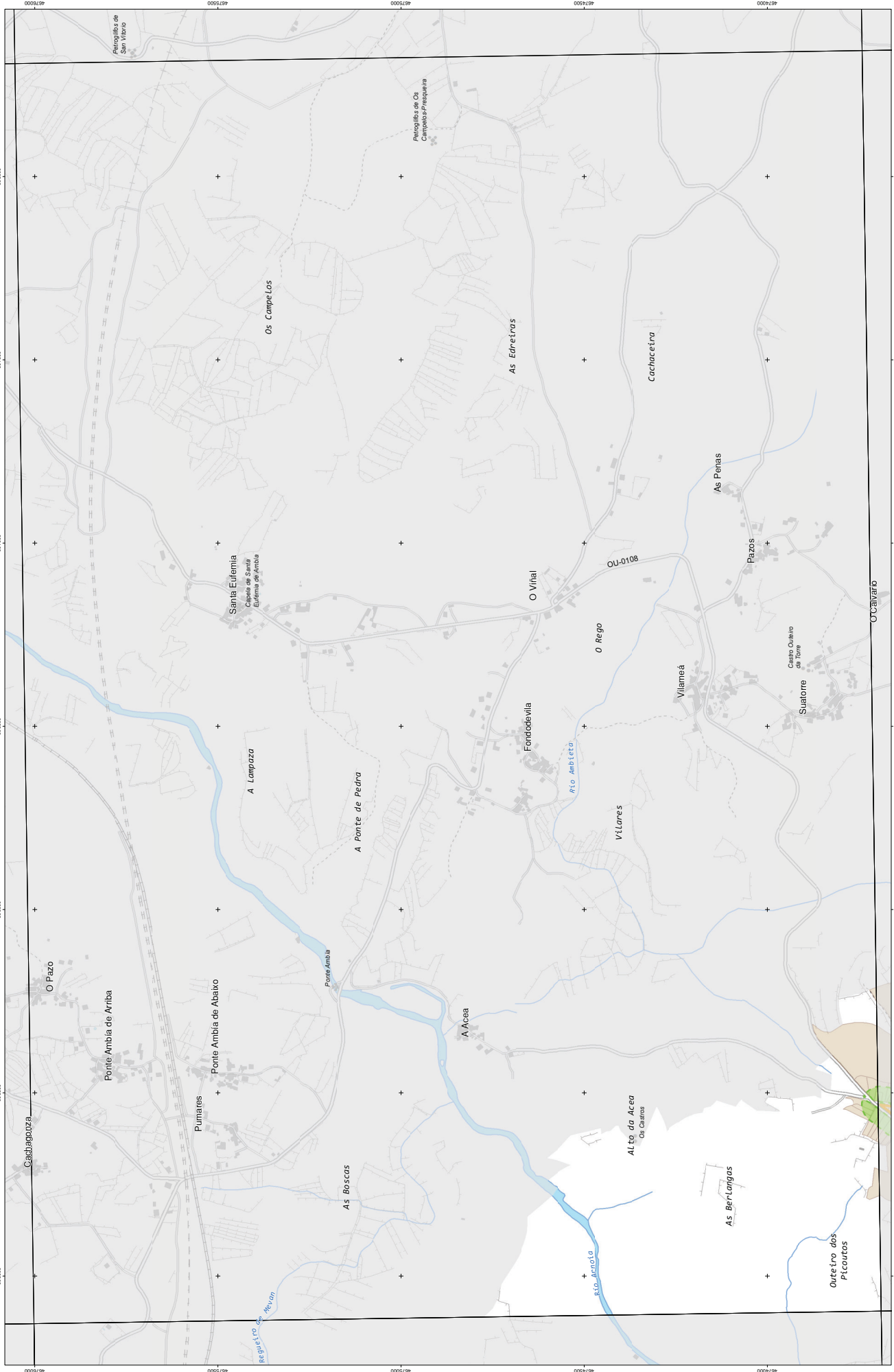
Parcelas afectadas por faixas de 50 metros entorno a núcleos

Coordenadas das parcelas da FAIXA

Parcela	X	Y	Superficie (m ²)
1	600820.0	467160.0	7.48.950
2	600820.0	467160.0	42.31.150
3	600806.0	468527.8	7.43.850
4	600866.0	468527.4	7.48.950

Fonte: IGN (2017)





CARTOGRAFÍA DAS FAIXAS SECUNDARIAS DE XESTIÓN DE BIOMASA

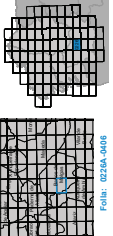
-  Parcelas afectadas
-  Faixa Protección 50m
-  Delimitación Automática
-  Delimitación Enviada polo Concello
-  Solo de Nucleo Rural
-  Solo Urbano
-  Solo Urbanizable

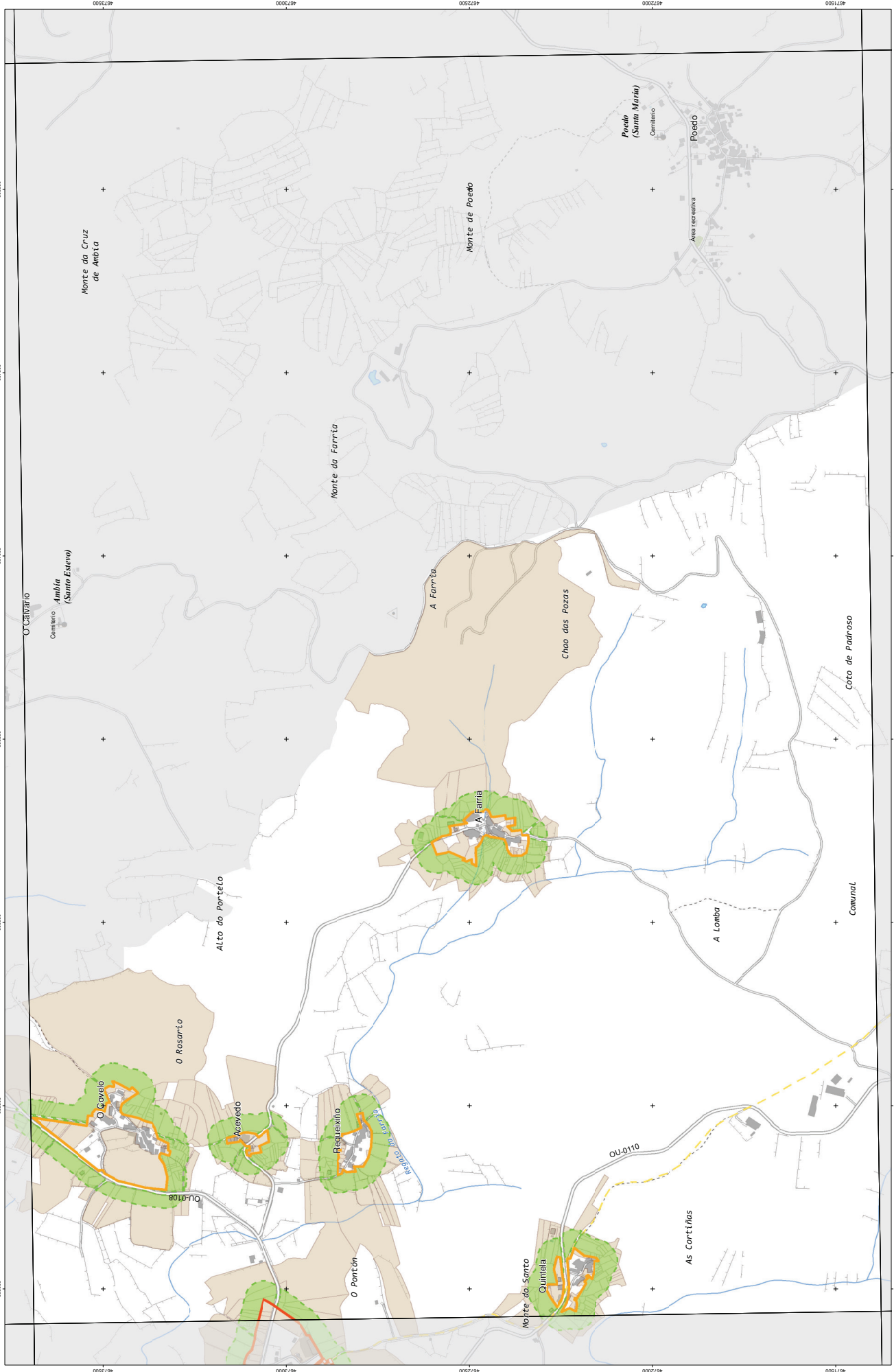
Parcelas afectadas por faixas de 50 metros entorno a núcleos

Coordenadas das espaldas da facha

Nº	X	Y	Perímetro (m²)	Superficie (m²)
1	609846,6	602212,5	74348,0	4232,0
2	609846,6	602212,5	74348,0	4232,0
3	609846,6	602212,5	74348,0	4232,0
4	609846,6	602212,5	74348,0	4232,0
5	609846,6	602212,5	74348,0	4232,0

Espaldas: 0,000 0,000 0,000 0,000
 Superficie: 0,000 0,000 0,000 0,000 0,000
 Sistema de referencia: ETRS89





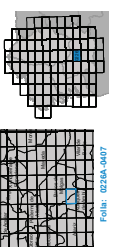
CARTOGRAFÍA DAS FAIXAS SECUNDARIAS DE XESTIÓN DE BIOMASA

- Parcelas afectadas
- Faixa Protección 50m
- Solo de Nucleo Rural
- Solo Urbano
- Solo Urbanizable
- Delimitación Automática
- Delimitación Enviada polo Concello

Parcelas afectadas por faixas de 50 metros entorno a núcleos

Coordenadas das esquinas da FAIXA

Nº	UTM 2014 Puntos 1	UTM 2014 Puntos 2	UTM 2014 Puntos 3	UTM 2014 Puntos 4
1	609004.1	4675963.3	-7.434850	42-13-30.0
2	609004.2	4675963.3	-7.411150	42-11-15.0
3	609004.2	4675963.3	-7.411150	42-11-15.0
4	609004.6	4675961.1	-7.434850	42-11-15.0





CARTOGRAFÍA DAS FAIXAS SECUNDARIAS DE XESTIÓN DE BIOMASA

- Parcelas afectadas
- Faixa Protección 50m
- Solo de Nucleo Rural
- Solo Urbano
- Solo Urbanizable
- Delimitación Automática
- Delimitación Enviada polo Concello

Parcelas afectadas por faixas de 50 metros entorno a núcleos

Coordenadas das esquinas da FAIXA

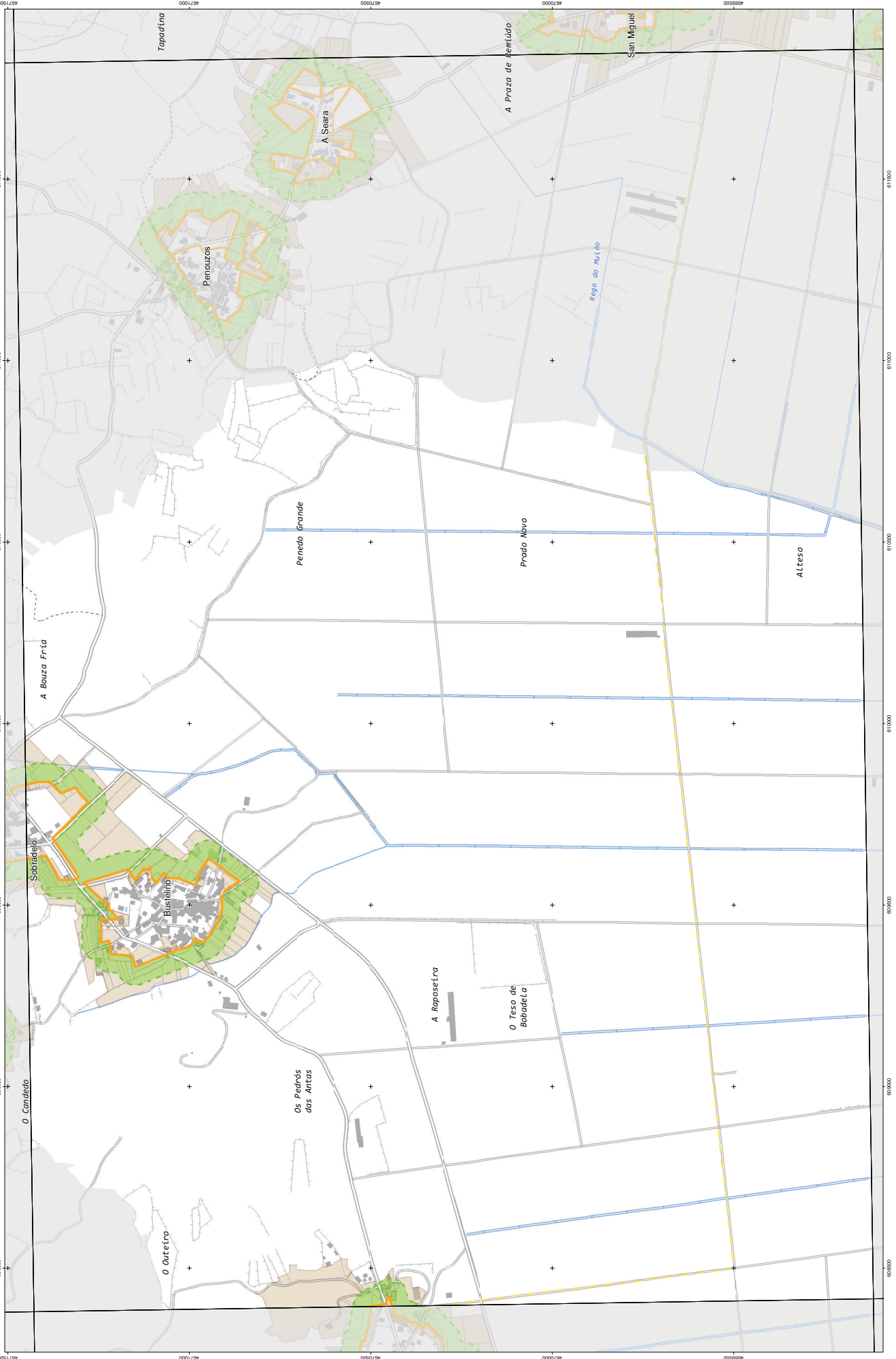
UTM 2011 Puro 7	Nordeste (P1/3)	Suroeste
1. 60000.0	467100.1	-7.43450
2. 60000.0	467100.1	42.21150
3. 60000.0	466520.9	-7.41150
4. 60000.0	466520.9	-7.43450

Escala do plano: 1:5000

Sistema de referencia: ETRS89

Fonte: IGN, IGN, IGN





CARTOGRAFÍA DAS FAIXAS SECUNDARIAS DE XESTIÓN DE BIOMASA

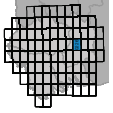
- Parcelas afectadas
- Faixa Protección 50m
- Solo de Nucleo Rural
- Solo Urbano
- Solo Urbanizable
- Delimitación Automática
- Delimitación Enviada polo Concello

Parcelas afectadas por faixas de 50 metros entorno a núcleos

Coordenadas das espaldas da faisa

Nº	UPE 2017 Parcela 1	Nº parcelas / Parcelas	Coordenadas
1	60804.2	407143.2	-7.41150 -42.30300
2	61191.0	408320.7	-7.38350 -42.30300
3	61191.0	408320.7	-7.38350 -42.30300
4	60839.0	408320.9	-7.41150 -42.30300

Ficheiro: 02524-0001





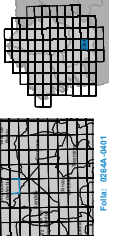
CARTOGRAFÍA DAS FAIXAS SECUNDARIAS DE XESTIÓN DE BIOMASA

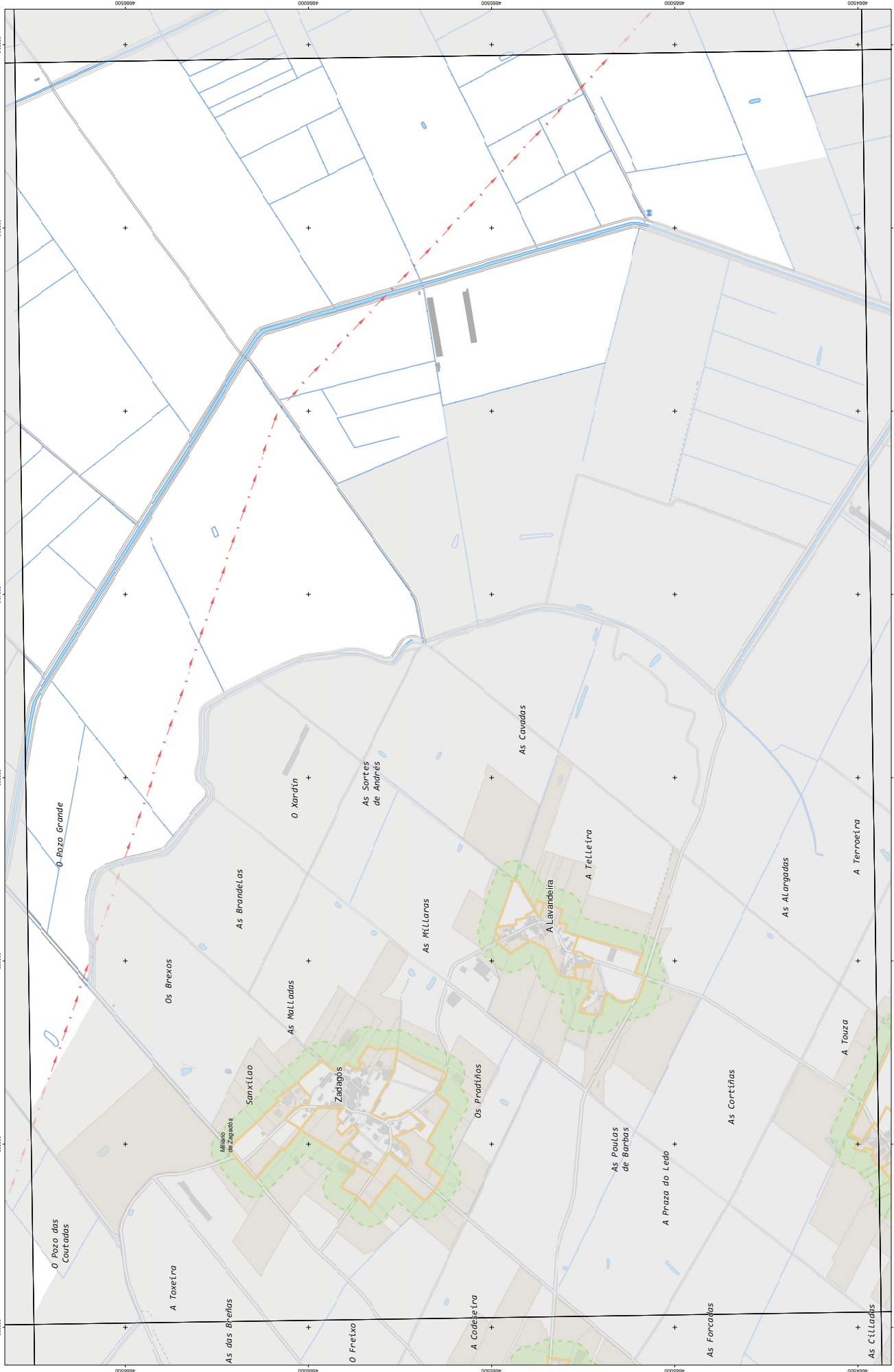
- Parcelas afectadas
- Faixa Protección 50m
- Solo de Nucleo Rural
- Solo Urbano
- Solo Urbanizable
- Delimitación Automática
- Delimitación Enviada polo Concello

Parcelas afectadas por faixas de 50 metros entorno a núcleos

Coordenadas das esquinas da Faixa

Nº	X (m)	Y (m)	Área (m ²)
1	60000.0	60000.0	42.50.00
2	60000.0	60000.0	7.43.85
3	60000.0	60000.0	7.43.85
4	60000.0	60000.0	7.43.85
5	60000.0	60000.0	7.43.85
6	60000.0	60000.0	7.43.85
7	60000.0	60000.0	7.43.85
8	60000.0	60000.0	7.43.85
9	60000.0	60000.0	7.43.85
10	60000.0	60000.0	7.43.85
11	60000.0	60000.0	7.43.85
12	60000.0	60000.0	7.43.85
13	60000.0	60000.0	7.43.85
14	60000.0	60000.0	7.43.85
15	60000.0	60000.0	7.43.85
16	60000.0	60000.0	7.43.85
17	60000.0	60000.0	7.43.85
18	60000.0	60000.0	7.43.85
19	60000.0	60000.0	7.43.85
20	60000.0	60000.0	7.43.85
21	60000.0	60000.0	7.43.85
22	60000.0	60000.0	7.43.85
23	60000.0	60000.0	7.43.85
24	60000.0	60000.0	7.43.85
25	60000.0	60000.0	7.43.85
26	60000.0	60000.0	7.43.85
27	60000.0	60000.0	7.43.85
28	60000.0	60000.0	7.43.85
29	60000.0	60000.0	7.43.85
30	60000.0	60000.0	7.43.85
31	60000.0	60000.0	7.43.85
32	60000.0	60000.0	7.43.85
33	60000.0	60000.0	7.43.85
34	60000.0	60000.0	7.43.85
35	60000.0	60000.0	7.43.85
36	60000.0	60000.0	7.43.85
37	60000.0	60000.0	7.43.85
38	60000.0	60000.0	7.43.85
39	60000.0	60000.0	7.43.85
40	60000.0	60000.0	7.43.85
41	60000.0	60000.0	7.43.85
42	60000.0	60000.0	7.43.85
43	60000.0	60000.0	7.43.85
44	60000.0	60000.0	7.43.85
45	60000.0	60000.0	7.43.85
46	60000.0	60000.0	7.43.85
47	60000.0	60000.0	7.43.85
48	60000.0	60000.0	7.43.85
49	60000.0	60000.0	7.43.85
50	60000.0	60000.0	7.43.85





CARTOGRAFÍA DAS FAIXAS SECUNDARIAS DE XESTIÓN DE BIOMASA

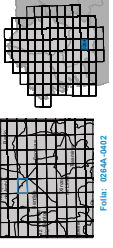
-  Parcelas afectadas
-  Solo de Núcleo Rural
-  Solo Urbano
-  Faixa Protección 50m
-  Delimitación Automática
-  Delimitación Enviada polo Concello
-  Solo Urbanizable

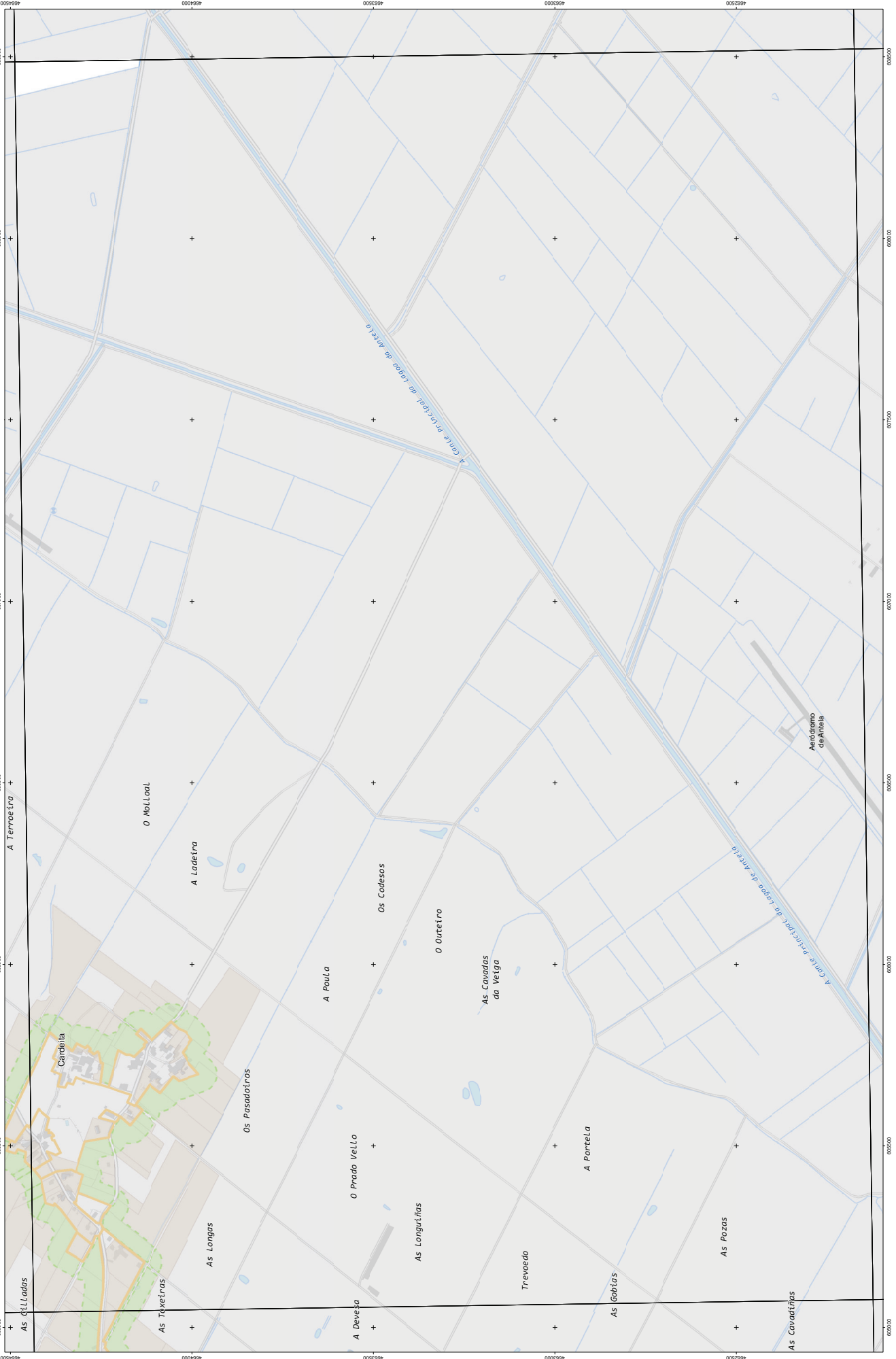
Parcelas afectadas por faixas de 50 metros entorno a núcleos

Coordenadas das esquinas da FAIXA

UTM 2011 Puntos 1, 2, 3, 4	Nordeste (Easting)	Suroeste (Southwest)
1	600322,5	4665000,0
2	600322,5	4665000,0
3	600310,9	4664903,3
4	600310,9	4664806,6

Escala: 1:5000
 Sistema de referencia: ETRS89
 Datum: ETRS89
 Projección: UTM
 Zona: 29N
 Datum: ETRS89
 Projección: UTM
 Zona: 29N





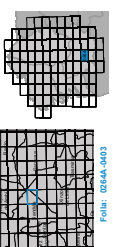
CARTOGRAFÍA DAS FAIXAS SECUNDARIAS DE XESTIÓN DE BIOMASA

- Parcelas afectadas
- Faixa Protección 50m
- Solo de Nucleo Rural
- Solo Urbano
- Solo Urbanizable
- Delimitación Automática
- Delimitación Enviada polo Concello

Parcelas afectadas por faixas de 50 metros entorno a núcleos

Coordenadas das esquinas da FAIXA

Nº	X (m)	Y (m)	X (m)	Y (m)	Superficie (m ²)
1	60936,0	46648,4	74345,0	42323,0	1.422.30,0
2	60936,0	46648,4	74345,0	42323,0	1.422.30,0
3	60944,5	46628,3	74115,0	42381,0	1.428.15,0
4	60951,3	46628,3	74345,0	42381,0	1.428.15,0





CARTOGRAFÍA DAS FAIXAS SECUNDARIAS DE XESTIÓN DE BIOMASA

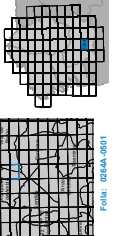
-  Parcelas afectadas
-  Faixa Protección 50m
-  Solo de Nucleo Rural
-  Solo Urbano
- Solo Urbanizable
-  Delimitación Automática
-  Delimitación Enviada polo Concello

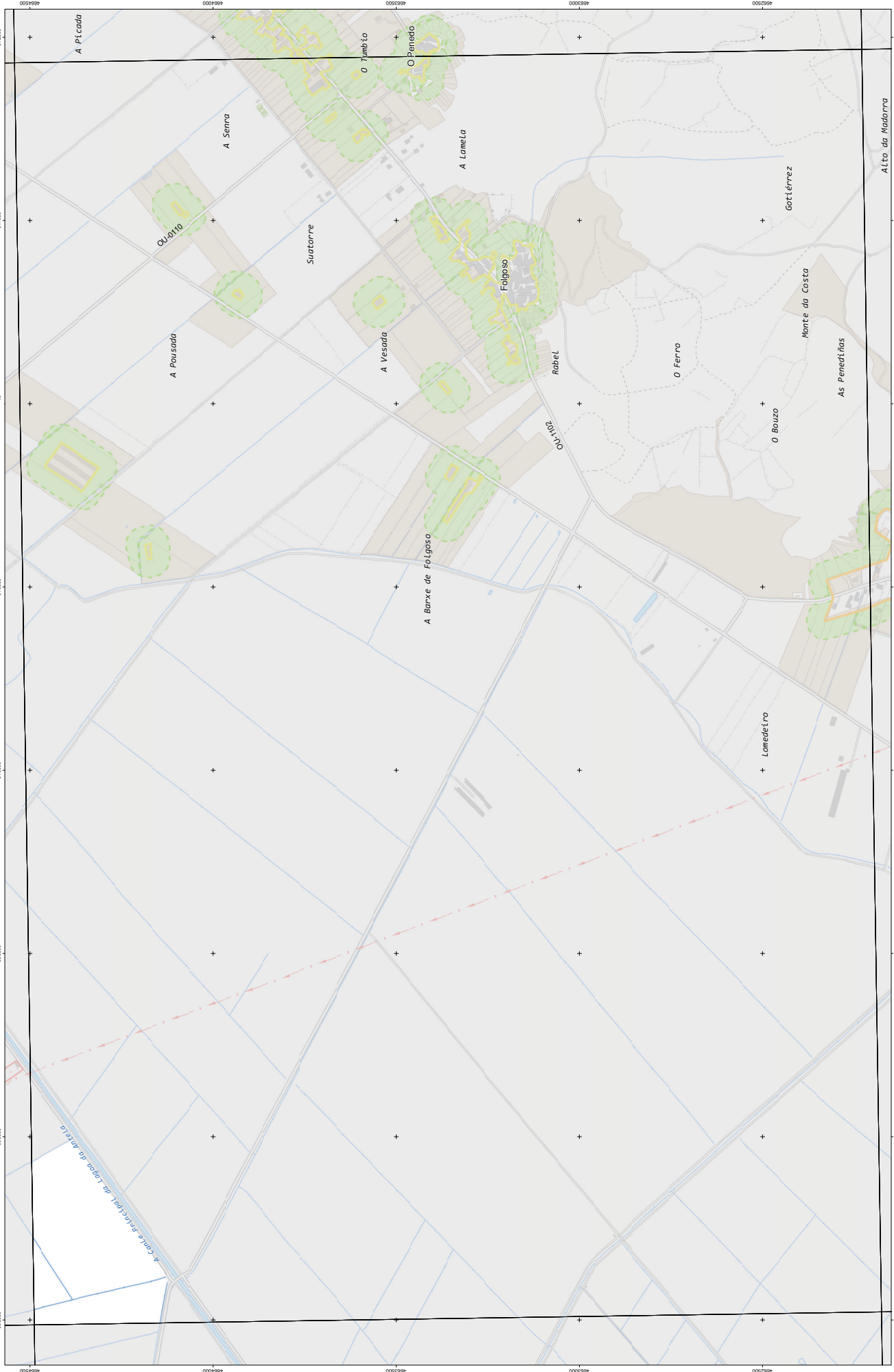
Parcelas afectadas por faixas de 50 metros entorno a núcleos

Coordenadas das parcelas da FAIXA

Nº	UTM 2011 X (m)	UTM 2011 Y (m)	Superficie (m ²)
1	60850,8	46850,9	7.411,90
2	60850,8	46850,9	42.500,00
3	61204,3	46870,5	7.338,50
4	60850,4	46870,7	7.411,90
5	60850,4	46870,7	42.500,00

Escala: 1:5000 Projección: UTM
 Sistema de referencia: ETRS89 Datum: 1989 Zona: 20N





CARTOGRAFÍA DAS FAIXAS SECUNDARIAS DE XESTIÓN DE BIOMASA

- Parcelas afectadas
- Faixa Protección 50m
- Solo de Nucleo Rural
- Solo Urbano
- Solo Urbanizable
- Delimitación Automática
- Delimitación Enviada polo Concello

Parcelas afectadas por faixas de 50 metros entorno a núcleos

Coordenadas das parcelas da FAIXA

Nº	UTM 2011 Par. 1	Nor. (m)	UTM 2011 Par. 2	Est. (m)
1	608605.9	4682403.5	-7.41150	42.28.15.0
2	608605.9	4682403.5	-7.41150	42.28.15.0
3	612001.6	4682444.1	-7.38315	42.28.15.0
4	608646.5	4682393.3	-7.41150	42.28.15.0

Estado: 01/2020 - Páxina 2/2
 Sistema de referencia: ETRS89 - UTM - 30N - 46Q - 15E
 Ficheiro: 0604-0603

